



La médicale

assure les professionnels de santé

Profitez
de conditions
exceptionnelles

MASSEURS KINÉSITHÉRAPEUTES
REMPLAÇANTS - COLLABORATEURS

Bien protéger votre
1^{re} activité libérale est essentiel



EN FAIRE +
POUR VOUS

Votre 1^{re} activité libérale mérite avant tout d'être **bien protégée !**

Votre Responsabilité Civile Professionnelle

+ Votre défense assurée par des spécialistes

Avec une équipe de médecins experts et de juristes spécialistes du droit de la santé et de l'exercice en libéral.

+ Nous recherchons une solution amiable

Nous privilégions une solution amiable et dans près de 50% des cas, le conflit naissant se résout à ce stade.

+ Nous assurons votre défense

En relation constante avec vous, nous prenons en charge les frais de procès.

45€
la 1^{re} année⁽¹⁾

Offre valable
jusqu'au
30/09/21

Votre Protection Juridique

Elle intervient pour tous litiges dans votre vie professionnelle et privée.

Votre garantie E-réputation et Assistance Psychologique

De nouvelles protections pour vous assister dans votre vie professionnelle, comme dans votre vie privée.

+ En cas d'atteinte à votre réputation sur internet

(dénigrement, injures et diffamation), nous vous proposons une prestation de nettoyage des données indésirables⁽²⁾.

+ En cas d'événements traumatisants :

(décès d'un patient, d'un proche, agression...), nous vous proposons une assistance psychologique par téléphone ou en consultation.



Votre Prévoyance

Le contrat prévoyance est un complément indispensable à votre régime obligatoire CARMIPKO.

+ Vous êtes couvert en cas d'arrêt de travail.

Vous choisissez le montant de vos indemnités journalières.

+ Nous tenons compte des conséquences réelles de l'accident ou de la maladie sur votre activité professionnelle pour déterminer votre taux d'invalidité.

+ Vous bénéficiez de prestations liées à votre maternité : indemnités journalières en cas d'arrêt de travail dû à une grossesse pathologique ou des suites pathologiques d'accouchement⁽⁴⁾.

+ La pratique de nombreux sports amateurs (ski, tennis, VTT, kite surf, équitation, rugby,...) **est assurée sans surprime**⁽⁴⁾.

+ Un contrat qui s'adapte à l'évolution de votre activité professionnelle et vous permet également de protéger votre famille.

50%

de réduction
la 1^{re} année⁽³⁾

20%

de réduction
la 2^e année⁽³⁾

En tant que remplaçant, assistant/collaborateur ou pour votre installation libérale, retrouvez toutes les démarches et les informations essentielles pour vous aider sur :

➤ installation-liberale.lamedicale.fr



Votre Complémentaire Santé

- + Vous disposez d'un large choix de formules pour bénéficier de remboursements de hauts niveaux (notamment dentaire et optique) ou simplement couvrir l'essentiel (hospitalisation, maladies graves).
- + En formules "Responsables" vous bénéficiez du Zéro reste à charge sur l'offre 100% Santé en optique, dentaire et audiologie.
- + Si vous avez des enfants, vous pouvez associer 2 formules au sein du même contrat pour différencier les garanties (tous les enfants devant souscrire aux mêmes garanties).
- + Nous prenons en charge de nombreux soins peu ou pas remboursés : chambre particulière, chirurgie réfractive, implants dentaires, nombreuses médecines douces (acupuncture, ostéopathie...).
- + Avec le tiers payant, vous n'avez pas à faire d'avance de frais pour la pharmacie, les analyses, la radiologie, la kinésithérapie et les soins externes hospitaliers.

-25%
sur votre contrat
Santé
pendant 2 ans⁽⁴⁾

-45 €
de remise
supplémentaire
valable jusqu'au
30/09/21⁽⁴⁾

(1) Votre contribution forfaitaire annuelle de 15 € au fonds public mutualisé de "Responsabilité civile médicale" est incluse dans votre cotisation. Valable jusqu'au 30/09/21. Voir conditions en agence. (2) Après étude du dossier et d'éligibilité à la prestation, intervention à hauteur de 4 000 € TTC par événement garanti et dans la limite de 2 événements garantis par période annuelle. (3) Valable sur le nouveau contrat de prévoyance La Médicale Paramédicaux. (4) Voir conditions en agence.

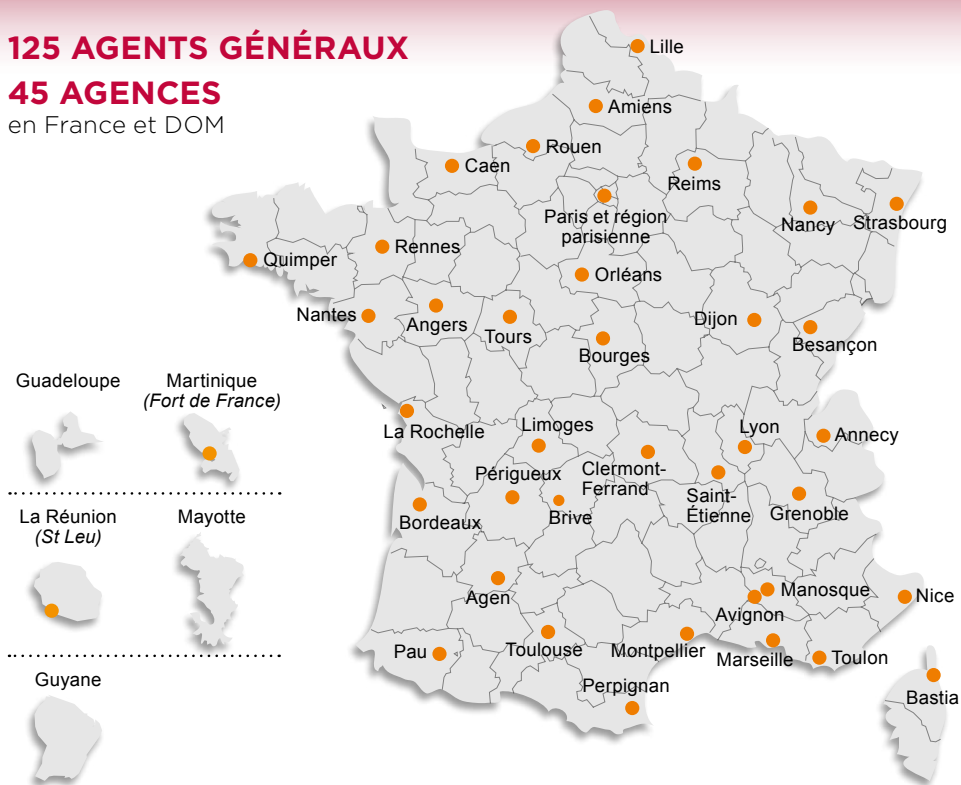
Partout en France, La Médicale est à vos côtés.

Dans chaque région, nos Agents Généraux
sont à votre disposition.

125 AGENTS GÉNÉRAUX

45 AGENCES

en France et DOM



**POUR EN SAVOIR PLUS, PRENEZ CONTACT
AVEC VOTRE AGENT GÉNÉRAL.**

Proche de vos préoccupations et attentif à vos attentes, votre Agent Général vous informe, vous conseille et vous accompagne au quotidien. Il s'adapte à vos horaires et se déplace chez vous ou sur votre lieu de travail. Expert et spécialiste de l'assurance des professionnels de la santé, il est votre interlocuteur privilégié.

LA MÉDICALE

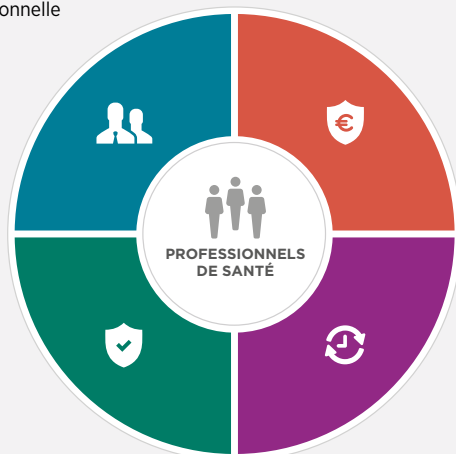
PARTENAIRE DES PROFESSIONNELLS DE SANTÉ

SÉCURISER VOTRE ACTIVITÉ PROFESSIONNELLE

- Responsabilité civile professionnelle
Protection juridique
E-réputation
- Assurance multirisques
Perte d'exploitation
Cyber-risque
- Responsabilité civile des mandataires sociaux
- Assurance des crédits professionnels

VOUS PROTÉGER DANS VOTRE VIE PRIVÉE

- Complémentaire santé
- Assurance des crédits privés
- Assurance des biens :
habitation - auto - 2 roues
- Garantie des accidents de la vie



PRÉSERVER VOS REVENUS

- Prévoyance libéraux :
arrêt de travail
invalidité - décès
 - Prévoyance hospitaliers
- Prévoyance croisée entre associés

PRÉPARER L'AVENIR

- Plan d'Épargne Retraite Individuel (PER)
 - Assurance vie
- Contrat de capitalisation



lamedicale.fr

@LaMedicale



0 969 32 4000

Service gratuit
+ prix appel



La Médicale



YouTube Toutes nos vidéos sur la chaîne YouTube de La Médicale

La Médicale - Société anonyme au capital entièrement libéré de 5 841 168 € - Entreprise régie par le Code des Assurances - Siège social : 3 rue Saint-Vincent-de-Paul 75010 Paris - Immatriculée sous le numéro 582 068 698 RCS Paris - Téléphone : 01 57 72 55 00 - Société d'assurance agréée en France par l'Autorité de Contrôle Prudentiel et de Résolution, 4 Place de Budapest, CS 92459 - 75436 Paris Cedex 09 - Adresse de correspondance : 3, rue Saint-Vincent-de-Paul 75499 Paris Cedex 10.

Predica - Entreprise régie par le Code des Assurances - S.A. au capital entièrement libéré de 1 029 934 935 euros - Siège social : 16-18, boulevard de Vaugirard 75015 Paris 334 028 123 RCS Paris.

La Médicale Vie Prévoyance - Association Loi 1901 - Siège social : 3, rue Saint-Vincent-de-Paul 75010 Paris.

Le contrat de Responsabilité Civile Professionnelle est assuré par La Médicale. Le contrat La Médicale Santé est souscrit par La Médicale Vie Prévoyance auprès de La Médicale. La Médicale Paramédicaux est un contrat d'assurance assuré par Predica et La Médicale. Il est souscrit par La Médicale Vie-Prévoyance auprès de La Médicale. Ces contrats d'assurance sont commercialisés par les Agents de La Médicale. Les dispositions complètes des contrats figurent dans les notices d'informations.

Document à caractère publicitaire simplifié et non contractuel - Photos : Getty Images - Avril 2021 - DCPK 4325.

