

# LA KINÉSITHÉRAPIE, QU'EST-CE QUE C'EST ?

La pratique de la kinésithérapie comporte :



La **promotion**  
de la **santé**



+ La **prévention** +



Le **diagnostic**  
kinésithérapique



+ Le **traitement**

## LE TOUT POUR :

- Les **troubles du mouvement** ou de la **motricité** de la personne
- Les **déficiences** ou les **altérations des capacités fonctionnelles**



## Le saviez-vous ?



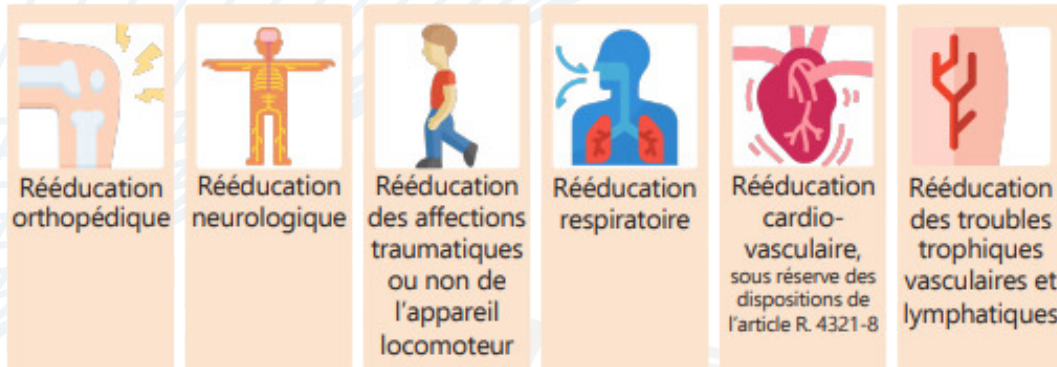
- La **kinésithérapie** est sous **prescription médicale**
- Dans certains cas, l'**accès direct** à la kinésithérapie est possible
- Un·e **kinésithérapeute** peut **prescrire** certains produits de santé comme les **substituts nicotiques** par exemple



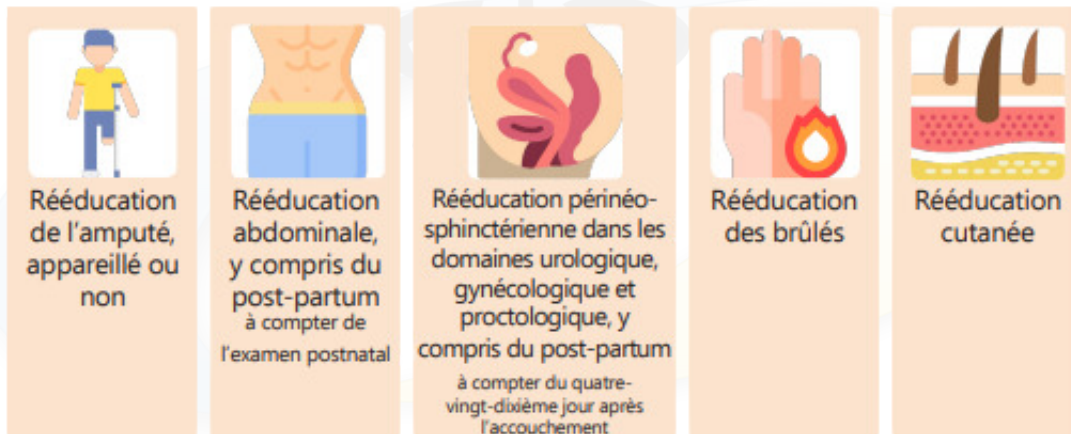
Accès vers le "**Livret de prescription de masso-kinésithérapie**" réalisé par la FNEK en 2021-2022

# QUELQUES EXEMPLES DE RÉÉDUCATION PRATIQUÉS EN KINÉSITHÉRAPIE

## Rééducation concernant un système ou un appareil



## Rééducation concernant des séquelles



## Rééducation d'une fonctionnalité particulière



Accès vers le **référentiel de compétences** du diplôme d'état de kinésithérapie

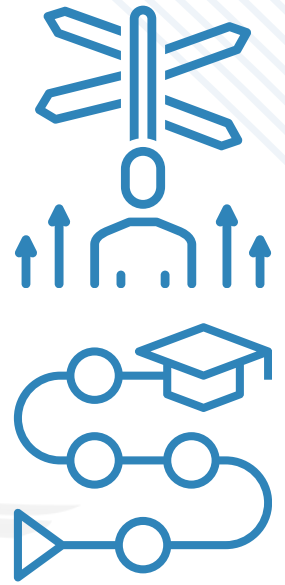


Au delà de la rééducation, des **actions d'éducation**, de **prévention**, de **dépistage**, de **formation** et **d'encadrement** sont présentes en kinésithérapie.

# COMMENT RENTRER EN KINÉSITHÉRAPIE ?

Plusieurs voies d'accès sont possibles :

- PASS / L.AS / LSpS
- STAPS
- Licence dans le domaine des "sciences, technologies et santé"
- Article 25 = dérogatoire
- Sportif de haut niveau



**ATTENTION !** Selon les instituts de formation en masso-kinésithérapie, les différentes voies d'accès peuvent ne pas toutes être présentes

## UNE FOIS EN INSTITUT, C'EST COMMENT LES ÉTUDES ?

Modèle universitaire  
"LMD" avec une  
équivalence master



LMD = LICENCE - MASTER - DOCTORAT

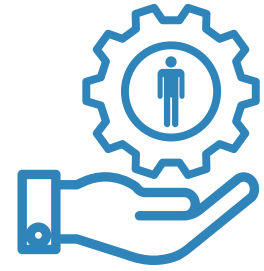
Les **stages** commencent quand ?

- En **2ème année (K2-L2) : 2 stages de 3 semaines**
- En **3ème année (K3-L3) : 2 stages de 6 semaines**
- En **4ème année (K4-M1) : 2 stages de 6 semaines**
- En **5ème année (K5-M2) : 1 stage de 3 mois** appelé "**clinicat**"

# LES 3 CHAMPS DE LA KINÉSITHÉRAPIE

Durant le cursus, les enseignements sont divisés en 3 grands champs :

- **Musculo-squelettique**
- **Neurologie**
- **Respiration, cardio-vasculaire tégumentaire**



## LE DÉROULEMENT DES ENSEIGNEMENTS

**50%** de cours **théoriques** et **50%** de cours **pratiques**

**31 Unités d'Enseignements (UE)** en **2 cycles de 2 ans**



**Quelques exemples de matières étudiées :**

- Anatomie et physiologie du mouvement
- Sémiologie
- Santé publique
- Sciences humaines et sociales
- Initiation à la recherche
- Théorie et pratique professionnelle (diagnostic, traitement)
- Sciences biomédicales (imagerie, pharmacologie, histologie)



Accès vers les différentes **Unités d'Enseignement** en détail





## ET APRÈS LE DIPLÔME ? QU'EST-CE QU'IL SE PASSE ?

Plusieurs choix sont possibles :

- **Exercer en libéral** (cabinet, équipe sportive...) **ou en salariat** (hôpital, centre de rééducation)



- Faire de la **recherche**, de **l'enseignement** via des **masters/thèses/DU/DIU**



Les **possibilités** sont **plus que multiples** ! Elles dépendent beaucoup du lieu de votre activité, de vos affinités et de votre caractère !

Accès vers le "**Guide de la poursuite de la formation**" réalisé par la FNEK



# L'INSTALLATION PROFESSIONNELLE

Les kinés sont rémunérés et régis par une convention avec l'**Assurance Maladie** qui est complétée tous les 5 ans par un nouvel avenant.

Celle-ci prévoit la **rémunération des kinés** à la condition qu'ils **respectent des contreparties** comme le zonage : ne pas pouvoir s'installer dans des zones où il y a déjà "trop" de kinés (grandes villes, etc.)

 Le site "REZONE" de l'Assurance Maladie permet de consulter ces zones dans lesquelles il est possible ou non de s'installer.

En 2023, un nouvel **avenant** (numéro 7) à la convention impose également aux futur·e·s kinésithérapeutes de travailler 2 années dans une zone sous-dotée en kiné ou en salariat.

Accès vers le **résumé de l'avenant 7** réalisé par l'Assurance Maladie



## POUR ALLER PLUS LOIN :



Accès vers le "**Kit d'aide à l'orientation des lycéen·ne·s**" réalisé par la FNEK



Accès vers le **film** Kinésithérapie : La vie en mouvement

En cas de question, n'hésite pas à écrire à [tutorat@fnek.fr](mailto:tutorat@fnek.fr)